



*OFENSIVAS
DE
CONTINUIDAD*

PASAR Y CORTAR

ENCESTAR

Ofensivas de Continuidad: «Pasar y Cortar»

Encestar SpA

Todos los derechos reservados

Título: Ofensivas de Continuidad

Subtítulo: «Pasar y Cortar»

Prohibida su reproducción total o parcial sin citar autor y/o fuente

Editado y adaptado por: Prof. Mg. José María Salazar Aguilera

Copyright Encestar SpA, 2023

www.encestar.cl

Tabla de Contenidos

● Portada	i
● Información sobre la publicación	ii
● Tabla de Contenidos	Pág. 3
● Nomenclatura del Baloncesto	Pág. 4
● Introducción	Pág. 5
● Formación Inicial	Pág. 6
● Diagrama 1	Pág. 7
● Continuidad Básica: Pase al Ayuda Base	Pág. 8
● Diagrama 2	Pág. 9
● Continuidad Básica: Pase al Ayuda Base	Pág. 10
● Diagrama 3	Pág. 11
● Continuidad Básica: Pase al Poste	Pág. 12
● Diagrama 4	Pág. 13
● Continuidad Básica: Pase al Poste	Pág. 14
● Diagrama 5	Pág. 15
● Reverso de Balón: Pase del Poste al Alero	Pág. 16
● Diagrama 6	Pág. 17
● Reverso de Balón: Pase del Poste al Alero	Pág. 18
● Diagrama 7	Pág. 19
● Balón en el Centro: Vuelta a Formación Inicial	Pág. 20
● Diagrama 8	Pág. 21
● Vuelta a Continuidad Básica: Pase al Base	Pág. 22
● Diagrama 9	Pág. 23
● Reflexión Encestar	Pág. 24
● Contraportada	Pág. 25

Nomenclatura del Baloncesto



Jugadores Ofensivos

Jugador con balón



Desplazamiento Ofensivo



Pase



Drible



Pantalla

Introducción

- La Ofensiva de Continuidad “Pasar y Cortar”, es un simple, y a la vez efectivo sistema de ataque en baloncesto, para ser ejecutado contra defensa individual.
- Posee múltiples opciones y variantes ofensivas. En esta ocasión se ahondará en una de las formaciones ofensivas más conocidas y utilizadas alrededor del mundo, con una formación de “5-0” o “Cinco abiertos”.
- El sistema ofensivo de “Pasar y Cortar” es muy utilizado a nivel de categorías formativas, no obstante también puede utilizarse en categorías mayores, incluso en categoría adulta, especialmente en situaciones especiales en las que es preciso jugar una posesión larga y/o buscar la mejor opción de anotación, después de transcurrido unos segundos en el reloj de posesión, o mantener posesión del balón cuando el equipo rival se encuentra con problemas de fouls (bonus).
- A continuación se presentan las diferentes formaciones, rotaciones y opciones de anotación, que esta ofensiva ofrece a quienes la implementen.

Formación Inicial

- A partir de una formación «5-0» o «cinco abiertos», los cinco jugadores se ubican por detrás de la línea de tres puntos.
- El base O1, con balón, se ubica en el centro de la mitad de cancha de ataque, jugadores perimetrales O2 y O3, se ubican a la altura de la prolongación de la línea de tiros libres (45° con respecto al cesto), fuera de la línea de tres puntos.
- Mientras, los jugadores interiores O4 y O5, se ubican en las esquinas, también por detrás de la línea de tres puntos. (Diagrama 1)

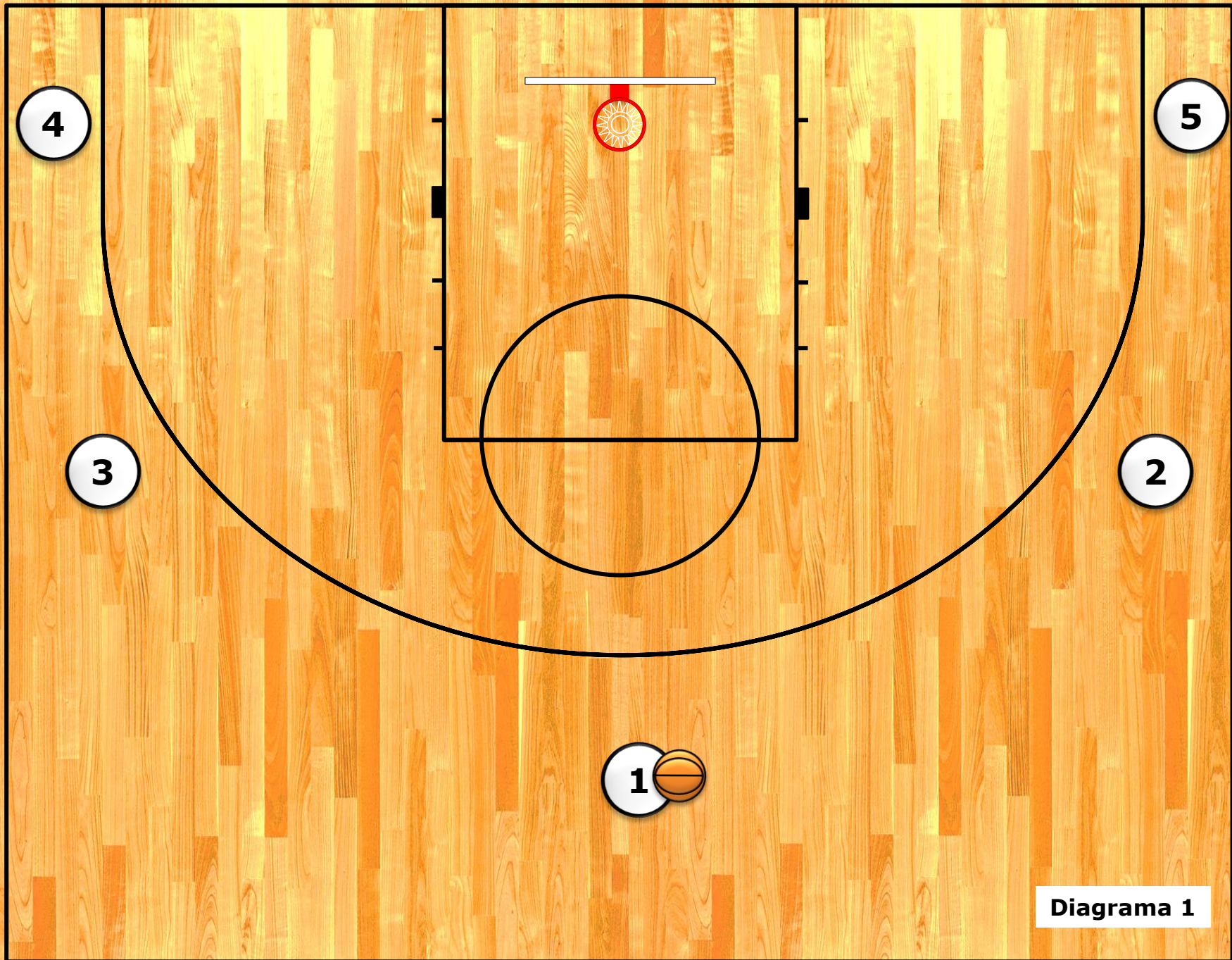


Diagrama 1