



Playbook Ofensivo

Temporada 2023-24

Índice

Índice	2
Nomenclatura del Básquetbol	3
1. Contraataque	4
1.1. Contraataque Primario	4
1.2. Contraataque Secundario	5
1.3. "Transición"	6
2. Sistemas Ofensivos vs Defensa Individual	8
2.1. "Cabeza"	8
2.2. "Blanco"	10
3. Sistemas Ofensivos vs Defensa Zonal	11
3.1. "Alto – Bajo"	11
3.2. "Reloj"	12
4. Saques Laterales vs Defensa Individual	13
4.1. "Cabeza"	13
4.2. "Blanco"	14
5. Saques de Fondo vs Defensa Individual	15
5.1. "Fondo"	15
5.2. "Blanco"	16
Reflexión Encestar	17
Contraportada	18

Nomenclatura Ofensiva del Básquetbol



Jugadores Ofensivos

Jugador con Balón



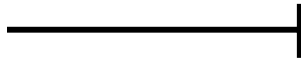
Desplazamiento Ofensivo



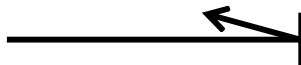
Pase



Drible



Pantalla



Pick and Roll



Mano a Mano

1. Contraataque (Transición Ofensiva)

1.1 Contraataque Primario: Llamamos contraataque primario, a la fase del contraataque que comprende los primeros segundos de posesión (1s-4s) y en la que en general, intervienen sólo el base, ayuda base y alero. (Diagrama 1)

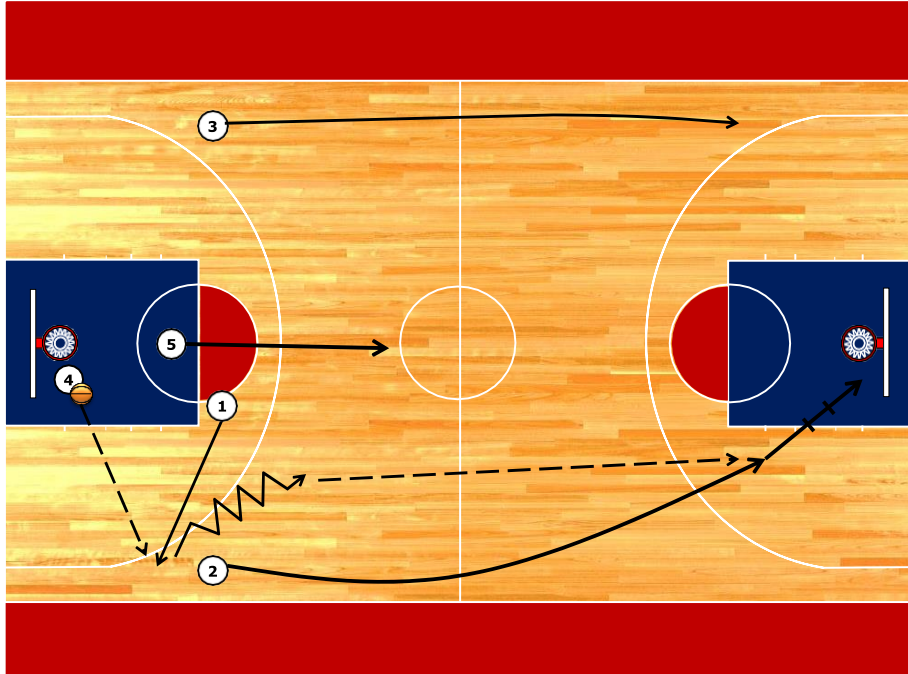


Diagrama 1

1.2 Contraataque Secundario: Corresponde a la fase siguiente al C.A. primario (4s-8s) y en la que generalmente intervienen base, ayuda base o alero, ala-pivot y/o pivot. (Diagrama 2)

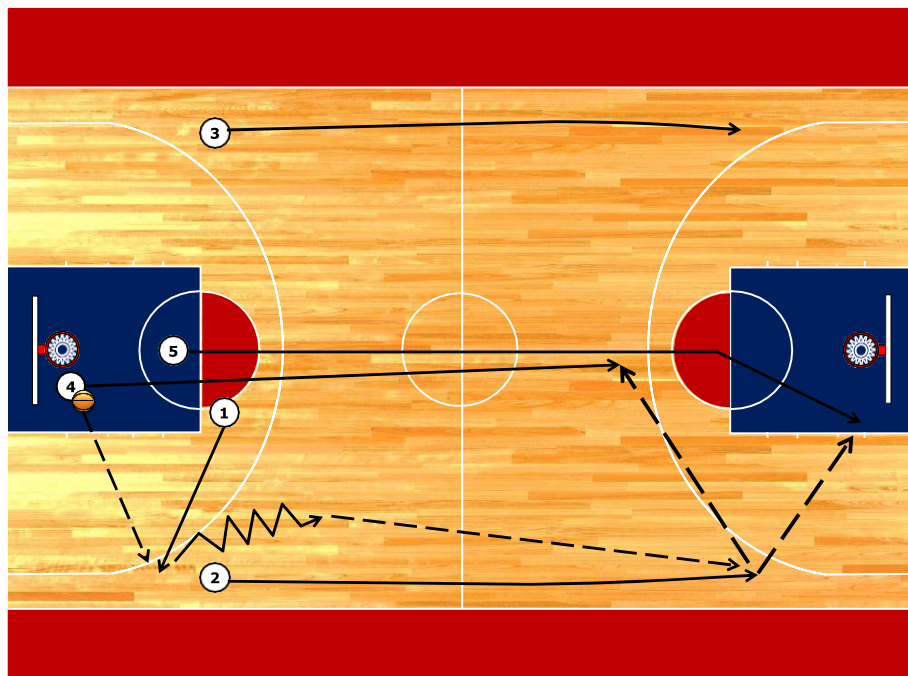


Diagrama 2

1.3. "Transición"

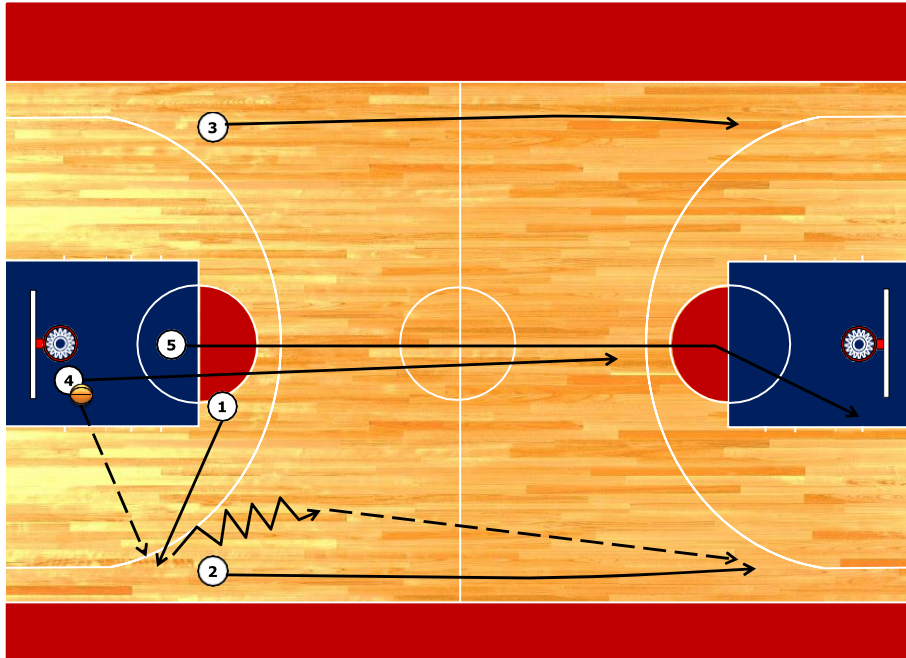


Diagrama 3

A partir de un robo, rebote defensivo o anotación, el Ala pivote O4 realiza un pase de salida hacia un costado de la cancha al Base O1. Mientras el Ayuda Base O2 y el Alero O3 corren abiertos por las calles laterales. El Pívot O5 corre por la calle central (Eje de cancha). O1 avanza rápidamente con el balón y puede pasar a O3 u O2 abiertos en el Ala (45°).

Diagrama 3.

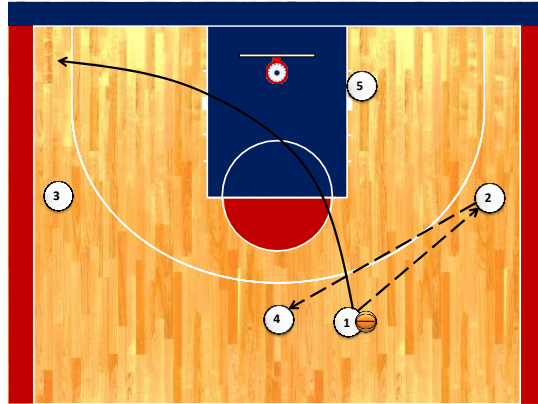


Diagrama 4

El Base O1 pasa el balón al Ayuda Base O2. Después del pase, el Base O1, corta pidiendo el balón. Si a O2 no le es posible pasar a O1, inicia el reverso de balón con el Ala pivot O4. Si O1 no recibe el balón, se dirige a la esquina opuesta. Diagrama 4.

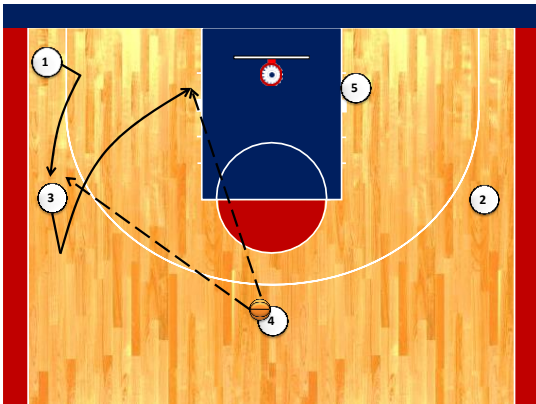


Diagrama 5

Con el balón en el Ala Pivot O4, el Alero O3, realiza un corte de puerta trasera. O4 tiene opción de pasar a O3, si se presenta esta opción. Si a O4 no le es posible pasar a O3 en su corte al cesto, reversa el balón con el Base O1 quien reemplaza la posición de O3 y sube al Ala. O3 continúa su corte a la esquina opuesta. Diagrama 5.

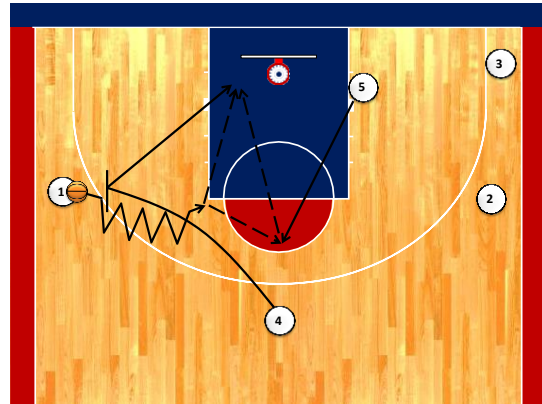


Diagrama 6

El Base O1 con balón. O4 realiza una pantalla directa lateral. O1 tiene las siguientes opciones: Penetrar-lanzar a canasta, pasar a O4 en su corte al cesto, pasar al Pivot O5 quien sube al Poste Alto (Opción Alto-Bajo). Al mismo tiempo O1 y O2 intercambian posiciones en el lado débil. Diagrama 6.

